

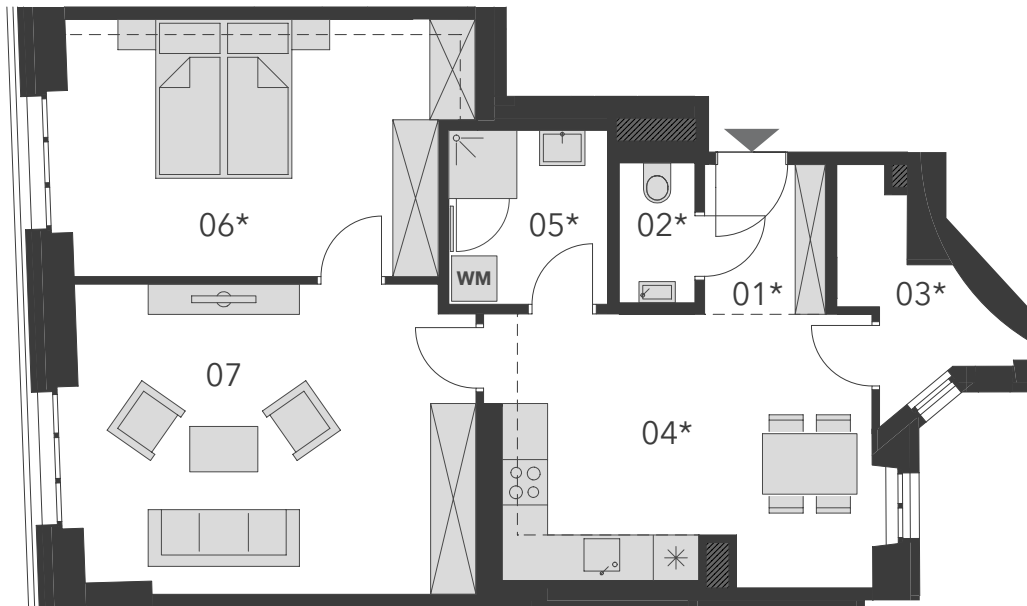
STIEGE 1

Top 1.17 | 4.OG

Siebenbrunnengasse 21, 1050 Wien

siebenbrunnen 21.

city. nah. wohnen.



0 1 2 3 4 5 6 7 8 9 10

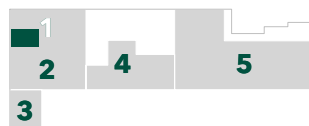
Maßstab in Meter



Top 1.17

Wohnnutzfläche
70,00 m²

Lage im Gebäude



Wohnnutzfläche

| | |
|--|--|
| 01 Vorraum 3,17 m ² | 05 Bad 5,10 m ² |
| 02 WC 1,85 m ² | 06 Zimmer 17,23 m ² |
| 03 Abstellraum 3,88 m ² | 07 Wohnzimmer 21,14 m ² |
| 04 Küche 17,63 m ² | |

Sonstiges

Einlagerungsabteil
2,43 m²

Die in den Plänen eingezeichneten Einrichtungsgegenstände dienen der Illustration und sind nicht im Lieferumfang enthalten (ausgenommen Sanitärausstattungsgegenstände). Flächenangaben basieren auf derzeitigem Planungsstand und können ausführungsbedingt geringfügig abgeändert werden. Ansonsten gilt die Bau- und Ausstattungsbeschreibung. Änderungen während der Bauausführung infolge Behördenauflagen, haustechnischer und konstruktiver Erfordernisse vorbehalten. Für Möbeleinbauten sind Naturmaße zu nehmen.
* Abweichende Raumhöhe siehe Bau- und Ausstattungsbeschreibung
Stand: September 2021

Developed by

