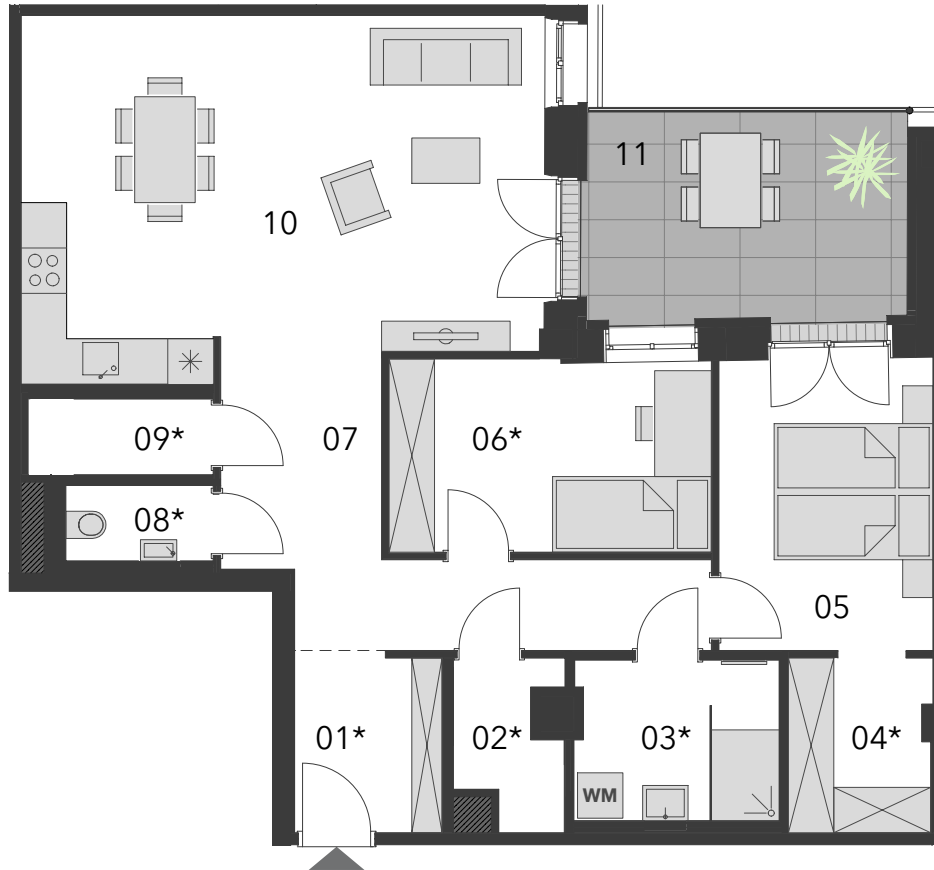


STIEGE 5 Top 5.40 | 2.OG

Siebenbrunnengasse 21, 1050 Wien

siebenbrunnen 21. city. nah. wohnen.



0 1 2 3 4 5 6 7 8 9 10
Maßstab in Meter

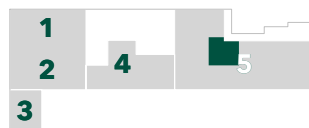


Top 5.40

Wohnnutzfläche
87,73 m²

Freiflächen 13,08 m²

Lage im Gebäude



Wohnnutzfläche

01	Vorraum 4,50 m ²	06	Zimmer 10,81 m ²
02	Abstellraum 2,90 m ²	07	Gang 13,01 m ²
03	Bad 5,73 m ²	08	WC 1,95 m ²
04	Schrankraum 4,29 m ²	09	Abstellraum 2,43 m ²
05	Zimmer 10,91 m ²	10	Wohnküche 31,20 m ²

Sonstiges

11	Loggia 13,08 m ²
	Einlagerungsabteil 3,00 m ²

Die in den Plänen eingezeichneten Einrichtungsgegenstände dienen der Illustration und sind nicht im Lieferumfang enthalten (ausgenommen Sanitärausstattungsgegenstände). Flächenangaben basieren auf derzeitigem Planungsstand und können ausführungsbedingt geringfügig abgeändert werden. Ansonsten gilt die Bau- und Ausstattungsbeschreibung. Änderungen während der Bauausführung infolge Behördenauflagen, haustechnischer und konstruktiver Erfordernisse vorbehalten. Für Möbelleinbauten sind Naturmaße zu nehmen.
* Abweichende Raumhöhe siehe Bau- und Ausstattungsbeschreibung
Stand: September 2021

Developed by

