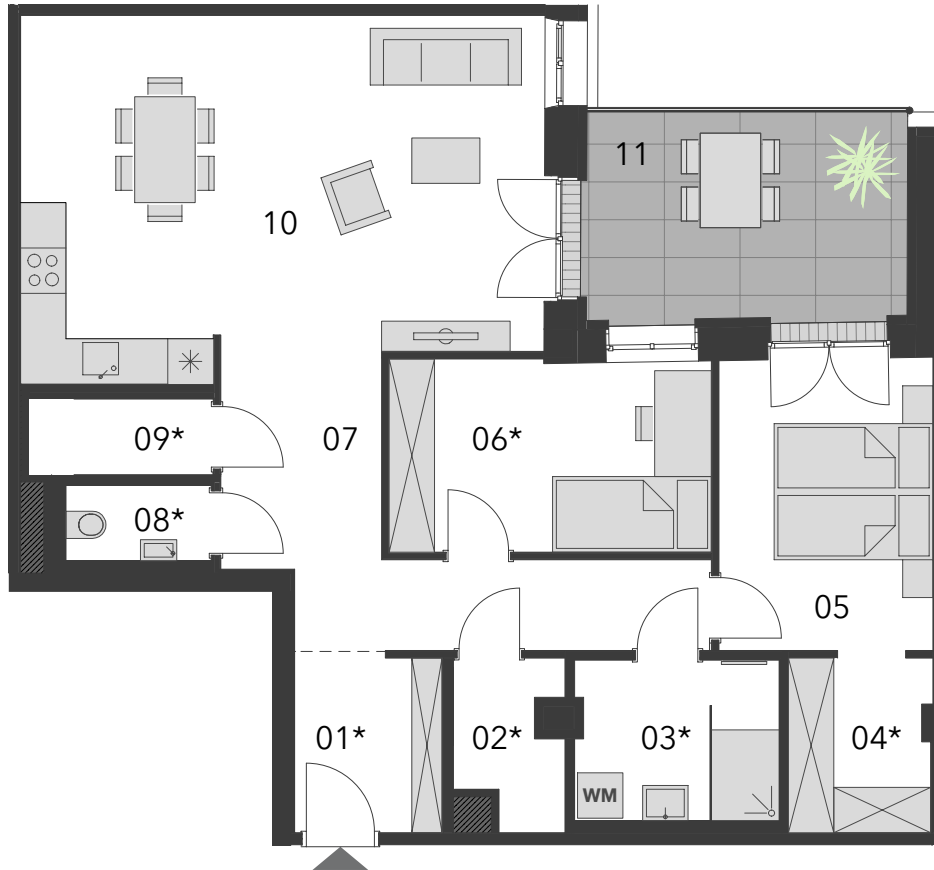


# STIEGE 5 Top 5.54 | 3.OG

Siebenbrunnengasse 21, 1050 Wien

# siebenbrunnen 21. city. nah. wohnen.



0 1 2 3 4 5 6 7 8 9 10  
Maßstab in Meter

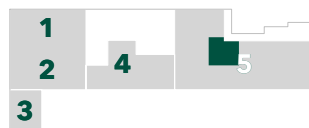


## Top 5.54

**Wohnnutzfläche**  
**87,96 m<sup>2</sup>**

Freiflächen 11,34 m<sup>2</sup>

### Lage im Gebäude



### Wohnnutzfläche

|    |                                    |    |                                    |
|----|------------------------------------|----|------------------------------------|
| 01 | Vorraum<br>4,50 m <sup>2</sup>     | 06 | Zimmer<br>10,80 m <sup>2</sup>     |
| 02 | Abstellraum<br>2,94 m <sup>2</sup> | 07 | Gang<br>12,85 m <sup>2</sup>       |
| 03 | Bad<br>5,71 m <sup>2</sup>         | 08 | WC<br>1,92 m <sup>2</sup>          |
| 04 | Schrankraum<br>4,29 m <sup>2</sup> | 09 | Abstellraum<br>2,44 m <sup>2</sup> |
| 05 | Zimmer<br>10,91 m <sup>2</sup>     | 10 | Wohnküche<br>31,60 m <sup>2</sup>  |

### Sonstiges

|    |                                           |
|----|-------------------------------------------|
| 11 | Loggia<br>11,34 m <sup>2</sup>            |
|    | Einlagerungsabteil<br>3,00 m <sup>2</sup> |

Die in den Plänen eingezeichneten Einrichtungsgegenstände dienen der Illustration und sind nicht im Lieferumfang enthalten (ausgenommen Sanitärausstattungsgegenstände). Flächenangaben basieren auf derzeitigem Planungsstand und können ausführungsbefehrig geringfügig abgeändert werden. Ansonsten gilt die Bau- und Ausstattungsbeschreibung. Änderungen während der Bauausführung infolge Behördenauflagen, haustechnischer und konstruktiver Erfordernisse vorbehalten. Für Möbelleinbauten sind Naturmaße zu nehmen.  
\* Abweichende Raumhöhe siehe Bau- und Ausstattungsbeschreibung  
Stand: September 2021

Developed by

