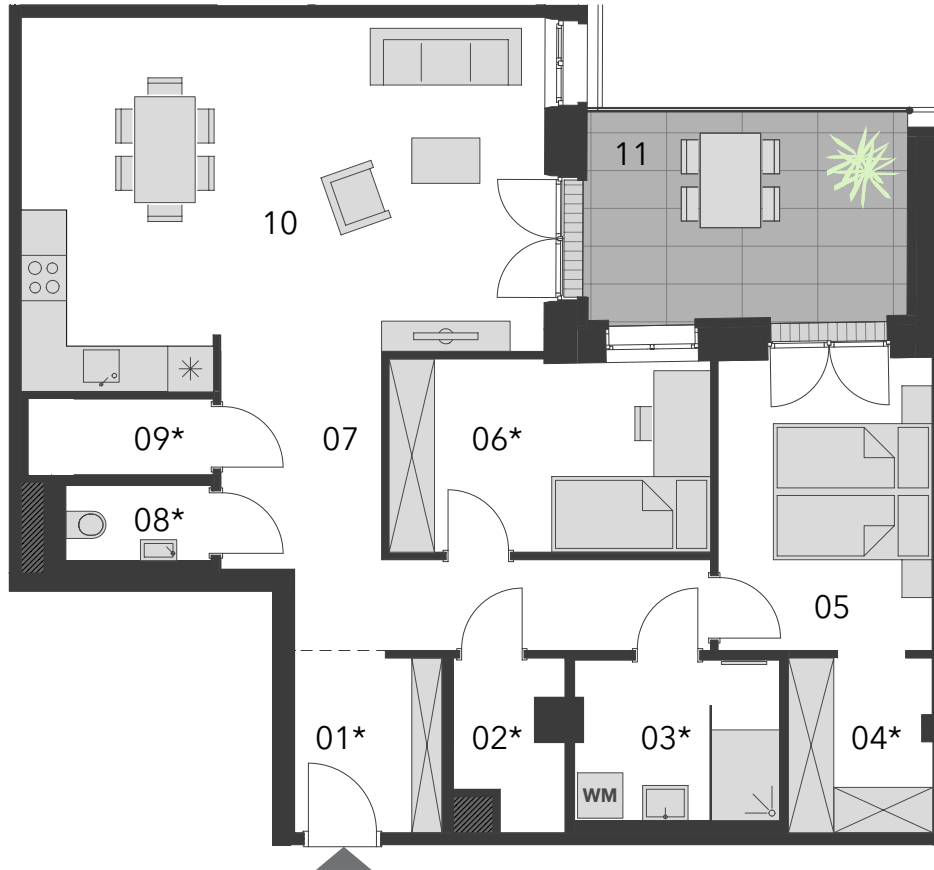


# STIEGE 5 Top 5.68 | 4.OG

Siebenbrunnengasse 21, 1050 Wien

# siebenbrunnen 21. city. nah. wohnen.

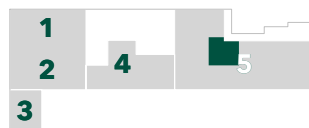


## Top 5.68

**Wohnnutzfläche**  
**88,04 m<sup>2</sup>**

Freiflächen 11,52 m<sup>2</sup>

### Lage im Gebäude



### Wohnnutzfläche

01	Vorraum 4,50 m <sup>2</sup>	06	Zimmer 10,78 m <sup>2</sup>
02	Abstellraum 2,93 m <sup>2</sup>	07	Gang 12,64 m <sup>2</sup>
03	Bad 5,72 m <sup>2</sup>	08	WC 1,92 m <sup>2</sup>
04	Schrankraum 4,33 m <sup>2</sup>	09	Abstellraum 2,44 m <sup>2</sup>
05	Zimmer 10,92 m <sup>2</sup>	10	Wohnküche 31,86 m <sup>2</sup>

### Sonstiges

11	Loggia 11,52 m <sup>2</sup>
	Einlagerungsabteil 2,88 m <sup>2</sup>

Die in den Plänen eingezeichneten Einrichtungsgegenstände dienen der Illustration und sind nicht im Lieferumfang enthalten (ausgenommen Sanitärausstattungsgegenstände). Flächenangaben basieren auf derzeitigem Planungsstand und können ausführungsbefehrig geringfügig abgeändert werden. Ansonsten gilt die Bau- und Ausstattungsbeschreibung. Änderungen während der Bauausführung infolge Behördenauflagen, haustechnischer und konstruktiver Erfordernisse vorbehalten. Für Möbeleinbauten sind Naturmaße zu nehmen.  
\* Abweichende Raumhöhe siehe Bau- und Ausstattungsbeschreibung  
Stand: September 2021

Developed by

