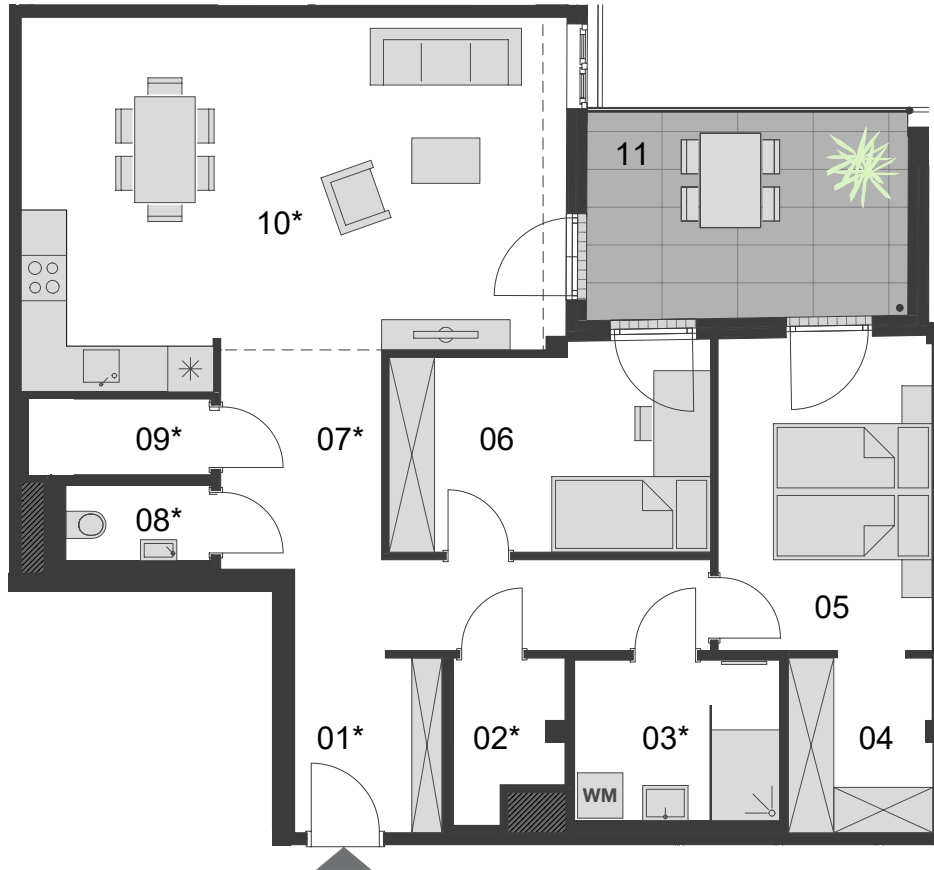


STIEGE 5 Top 5.80 | 5.OG

Siebenbrunnengasse 21, 1050 Wien

siebenbrunnen 21. city. nah. wohnen.



0 1 2 3 4 5 6 7 8 9 10
Maßstab in Meter

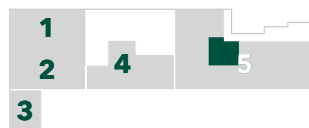


Top 5.80

Wohnnutzfläche
90,25 m²

Freiflächen 11,56 m²

Lage im Gebäude



Wohnnutzfläche

01	Vorraum 4,50 m ²	06	Zimmer 11,31 m ²
02	Abstellraum 2,73 m ²	07	Gang 12,68 m ²
03	Bad 5,72 m ²	08	WC 1,92 m ²
04	Schrankraum 4,36 m ²	09	Abstellraum 2,41 m ²
05	Zimmer 11,62 m ²	10	Wohnküche 33,00 m ²

Sonstiges

11	Terrasse 11,56 m ²
	Einlagerungsabteil 2,27 m ²

Die in den Plänen eingezeichneten Einrichtungsgegenstände dienen der Illustration und sind nicht im Lieferumfang enthalten (ausgenommen Sanitärausstattungsgegenstände). Flächenangaben basieren auf derzeitigem Planungsstand und können ausfühungsbedingt geringfügig abgeändert werden. Ansonsten gilt die Bau- und Ausstattungsbeschreibung. Änderungen während der Bauausführung infolge Behördenaufgaben, haustechnischer und konstruktiver Erfordernisse vorbehalten. Für Möbelleinbauten sind Naturmaße zu nehmen.
* Abweichende Raumhöhe siehe Bau- und Ausstattungsbeschreibung
Stand: Juni 2020

Developed by

