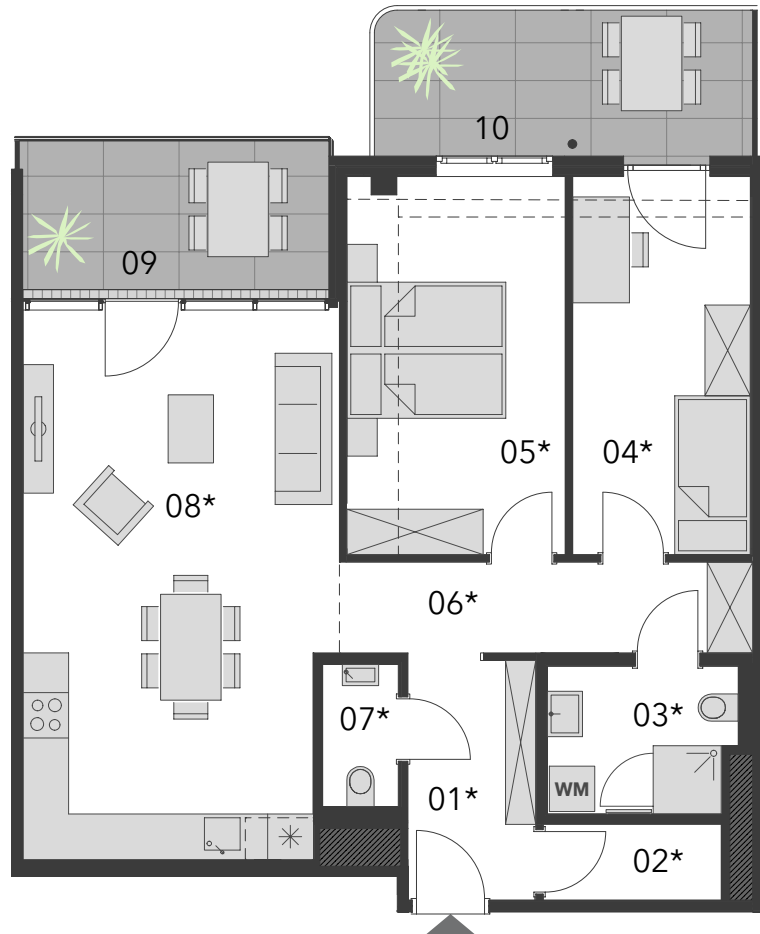


STIEGE 5 Top 5.82 | 5.OG

Siebenbrunnengasse 21, 1050 Wien

siebenbrunnen 21. city. nah. wohnen.

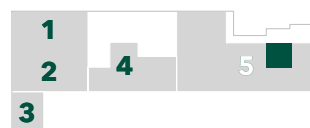


Top 5.82

Wohnnutzfläche
76,48 m²

Freiflächen 17,98 m²

Lage im Gebäude



Wohnnutzfläche

01	Vorraum 5,35 m ²	05	Zimmer 14,25 m ²
02	Abstellraum 2,35 m ²	06	Gang 6,40 m ²
03	Bad 4,72 m ²	07	WC 1,88 m ²
04	Zimmer 11,66 m ²	08	Wohnzimmer 29,87 m ²

Sonstiges

09	Loggia 8,35 m ²
10	Balkon 9,63 m ²
	Einlagerungsabteil 2,27 m ²

Die in den Plänen eingezeichneten Einrichtungsgegenstände dienen der Illustration und sind nicht im Lieferumfang enthalten (ausgenommen Sanitärausstattungsgegenstände). Flächenangaben basieren auf derzeitigem Planungsstand und können ausführungsbedingt geringfügig abgeändert werden. Ansonsten gilt die Bau- und Ausstattungsbeschreibung. Änderungen während der Bauausführung infolge Behördenauflagen, haustechnischer und konstruktiver Erfordernisse vorbehalten. Für Möbeleinbauten sind Naturmaße zu nehmen.
* Abweichende Raumhöhe siehe Bau- und Ausstattungsbeschreibung
Stand: September 2021

Developed by

