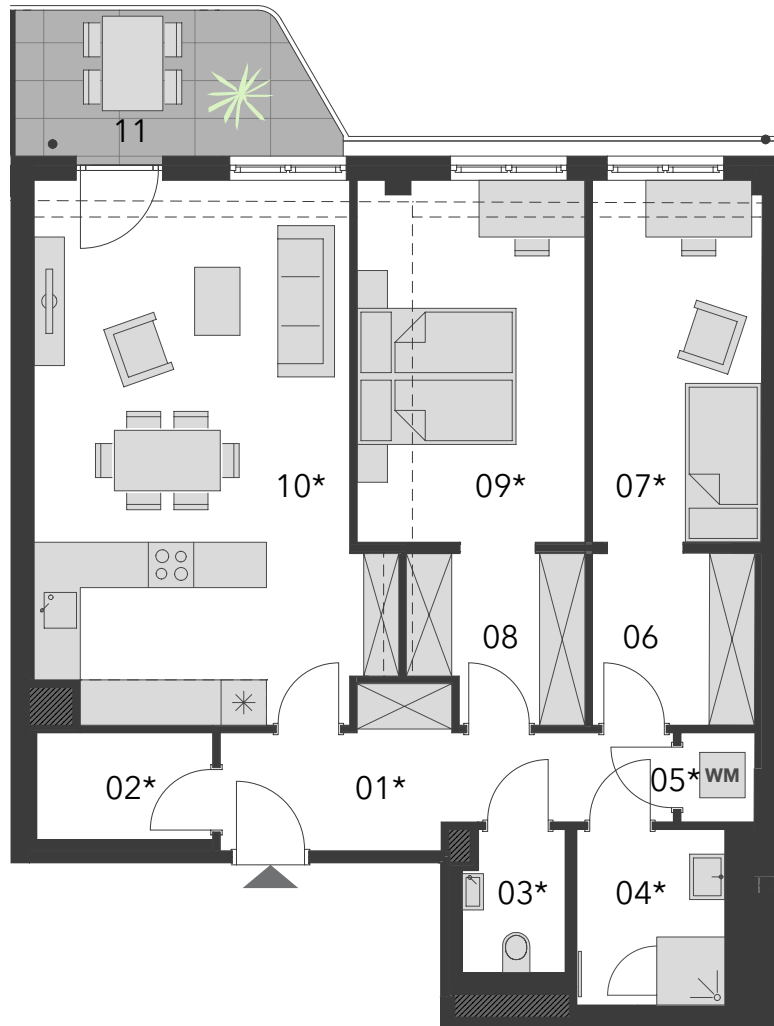


# STIEGE 5 Top 5.83 | 5.OG

Siebenbrunnengasse 21, 1050 Wien

# siebenbrunnen 21. city. nah. wohnen.



0 1 2 3 4 5 6 7 8 9 10

Maßstab in Meter

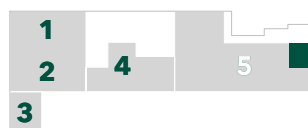


## Top 5.83

Wohnnutzfläche  
**86,36 m<sup>2</sup>**

Freiflächen 7,58 m<sup>2</sup>

### Lage im Gebäude



### Wohnnutzfläche

01	Vorraum 8,99 m <sup>2</sup>	06	Schrankraum 5,01 m <sup>2</sup>
02	Abstellraum 3,28 m <sup>2</sup>	07	Zimmer 10,58 m <sup>2</sup>
03	WC 2,46 m <sup>2</sup>	08	Schrankraum 4,99 m <sup>2</sup>
04	Bad 4,54 m <sup>2</sup>	09	Zimmer 14,63 m <sup>2</sup>
05	Abstellraum 1,15 m <sup>2</sup>	10	Wohnküche 30,73 m <sup>2</sup>

### Sonstiges

11	Balkon 7,58 m <sup>2</sup>
	Einlagerungsabteil 2,27 m <sup>2</sup>

Die in den Plänen eingezeichneten Einrichtungsgegenstände dienen der Illustration und sind nicht im Lieferumfang enthalten (ausgenommen Sanitärausstattungsgegenstände). Flächenangaben basieren auf derzeitigem Planungsstand und können ausführungsbedingt geringfügig abgeändert werden. Ansonsten gilt die Bau- und Ausstattungsbeschreibung. Änderungen während der Bauausführung infolge Behördenauflagen, haustechnischer und konstruktiver Erfordernisse vorbehalten. Für Möbeleinbauten sind Naturmaße zu nehmen.  
\* Abweichende Raumhöhe siehe Bau- und Ausstattungsbeschreibung  
Stand: September 2021

Developed by

